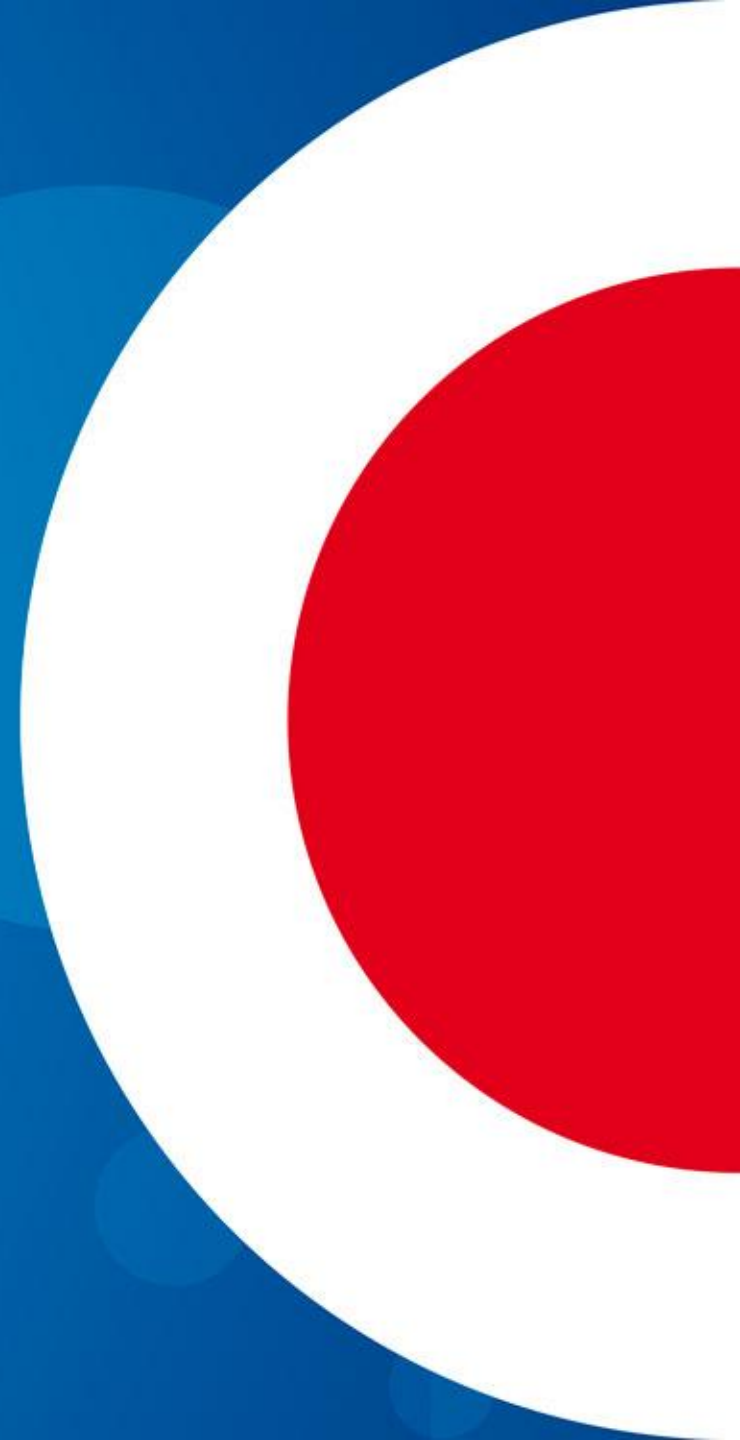




EKSPÖ FAKTORING A.Ş.
Cotton Council USA Prezantasyon
Ekim 2011



Ekspo Faktoring A.Ş.

Ratingler

Fitch	BBB+
Moody's	BA+/ BA3

Ortaklık Yapısı

	Tutar	Hisse %
Tümay	40 mn TL	%100
Total	70 mn TL	%100

Faktoring

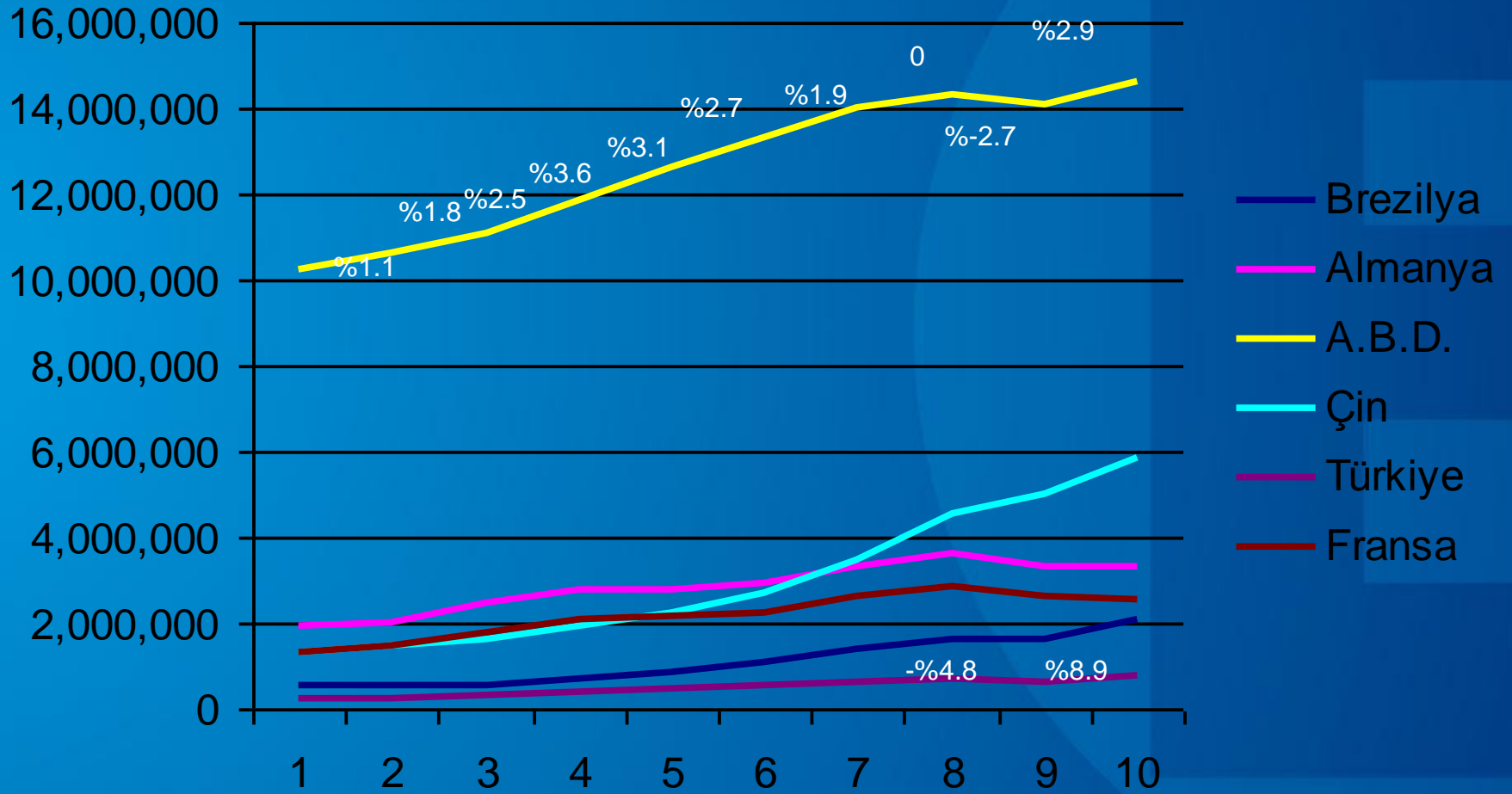
Yapılandırılmış Ürünler

- Tedarik Zinciri Finansmanı
- Ex-Im Garanti Kredileri

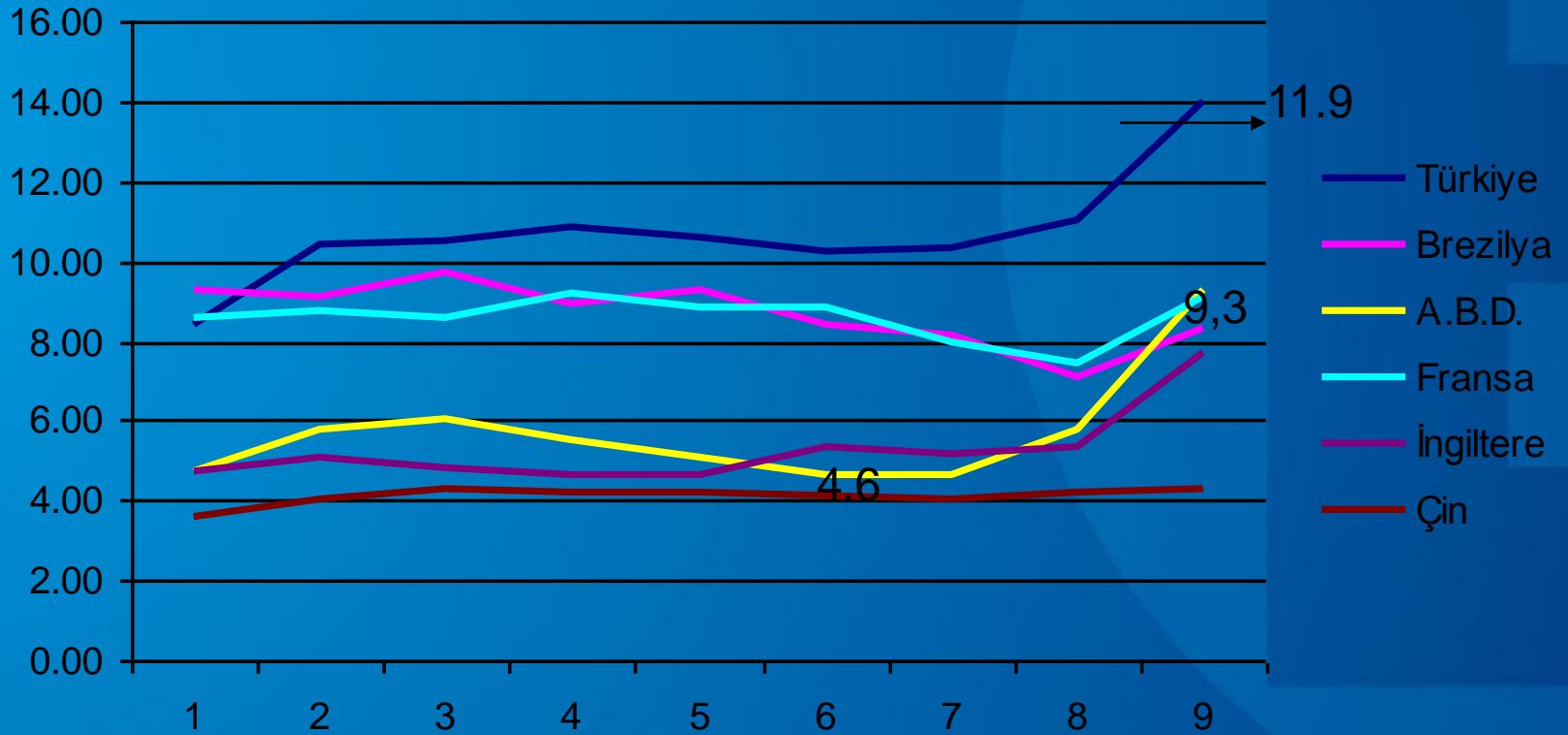
09/11
290.000

Finansallar (000 TL)				
	2008	2009	2010	08/2011
Aktifler	119.585	152.606	223.994	279.801
Faktoring Alacaklar	110.148	149.324	220.994	257.204
Karşılıklar	3.989	3.347	2.999	3.003
Ödenmiş Sermaye	40.000	40.000	40.000	40.000
Özkaynaklar	59.226	62.608	74.338	65.450
Net Kar	15.479	16.710	11.695	6.677
İşlem Hacmi milyon	763 \$	646 \$	735 \$	
Finansal Rasyolar (%)				
Kaldıraç	1	1,44	2,03	3
Cari Rasyo	196	168	172	147
Karşılıklar / Aktifler	3,3	2,2	1	1
ROA	13.8	14	7	5
ROE	33	33	22	19

Ülke GSMH



Dünya Ekonomileri Tarım Dışı İşsizlik



John Ahern Citibank Global Ticari Bankacılık Başkanı
“Mevcut kredi durumundan dolayı Kalkınmış Ülkelerin Ekonomileri Gelişen Ülke ekonomilerine benzerken Gelişmekte olan Ülke ekonomileri Kalkınmış Ülke ekonomilerine benzemekte. Ex-Im Bankalarının bu boyuttaki bir değişikliğe adapte olmaları lazım..”

- Dünya ekonomileri zor durumda
- Büyük bankalar halen sermaye yetersizliği çekmektedir
 - Kötü krediler
 - PIIGS (Portekiz, İtalya, İrlanda, Yunanistan, İspanya)
- BASEL III
 - Çok daha sıkı regülasyon
- Ticaret çok güçlü bir şekilde

Michael Spiegel Deutsche Bank Ticari Bölüm Başkanı “inanıyoruz ki bu kriz sürecinde ve devamında bankalar tarafından firmalara sağlanan açık kredilerde azalma olacağından firmaların önündeki çıkış noktası tedarikçi finansmanı modelidir.....faktoring de bu konuda öne çıkan enstrümanlardan biridir.”

Thierry Jozs BNP Paribas Dünya Kurumsal Bankacılık Başkanı
“ Ülkeler krizi adı verilen bu kriz şu aşamada kendi içinde kısıtlı.Dünya ticaret hacmine göre etkilenen ülke ekonomileri çok küçük kalıyor..”

Bruce Proctor Bank of America Merrill Lynch Dünya Ticari Bankacılık Başkanına göre “ ticaret çok güçlü bir şekilde devam ediyor. Özellikle kalkınmakta olan ülkelerden ciddi boyutta talepler geliyor“

Standard Chartered Bank Kurumsal Bankacılık Başkanı Ashutosh Kumar göre“ Bu konuda önemli noktalardan biri de Basel III kriterlerinin etkisi olacaktır. Bazı piyasa oyuncuları eski sunmakta olduğu ürünleri sunmakta zorlanabilir“

Türkiye

- Hızlı büyüme
- Büyümenin getirdiği cari acığı arttıran endişeler
- Bankalara kısıtlı büyüme yönünde gelen telkinler
- Yabancı ortaklı Türk bankaları
 - BDDK tarafından bu bankalara getirilen ek zorunluluklar



“Our exports support millions of American jobs . It’s critical in the short term, but it’s also critical for our long-term prosperity .

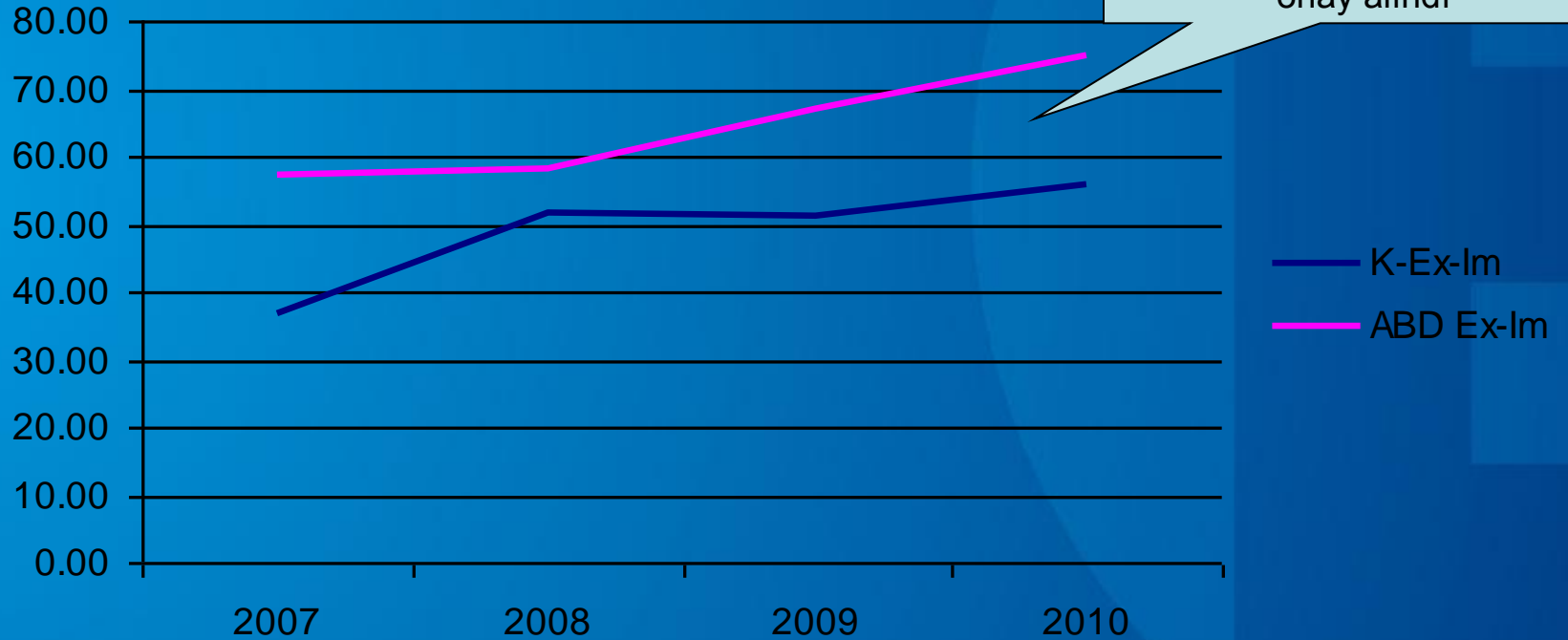
Ninety-five percent of the world’s customers and the world’s fastest growing markets are outside of our borders . We need to compete for them because other nations are competing for them.

During the financial crisis, as trade finance dried up, the Export-Import Bank lived up to its mission and stepped up to fill the void . And under the national export Initiative, we’ll continue to increase the amount of trade financing Ex-Im offers .”

President Barack Obama

Export- Import Bank Annual Conference
March 11,2010

Amerikan Ex-Im Bankası, Kore Ex-Im Bankası Bilançosu



Amerikan Ex-Im Bankası Kısa Vadeli Finansal Şirketler BC

- 360 Güne kadar Vade
- Tüketim ürünleri, Tarımsal ürünler, Gübre, Canlı hayvan
- Limit için kriterler
 - İhracatçı
 - Ürün
 - Vade
 - Ülke

Ekspo Faktoring A.Ş. Amerikan Ex-Im Limit Faydaları

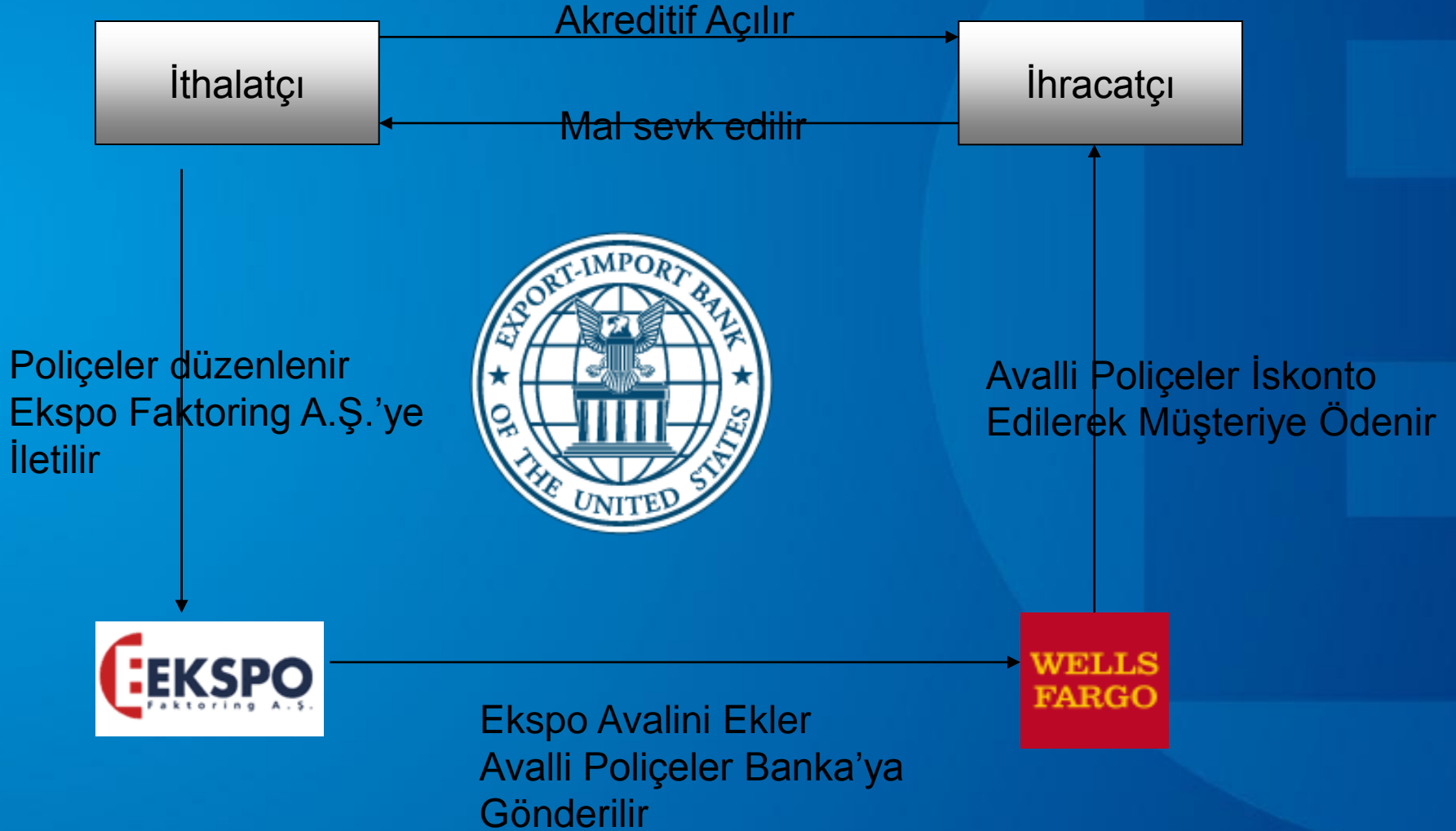
- Teminat mektubuna gerek yok
- Yeni bir limit
- Vadeli borçlanabilme imkanı
- Rotatif limit

Ekspo Faktoring Amerikan Ex-Im Çalışması

- Ekspo Faktoring A.Ş. Müşteri için garantör görevi üstlenir
- Müşteri alımlarını Ekspo Faktoring A.Ş. Amerikan Ex-Im Bank Limiti içerisine dahil eder
- Amerikan Bankası İhracatçıya fonlamasını yapar



Ekspo Faktoring Amerikan Ex-İm Çalışması



Teşekkür Ederiz

mtumay@ekspofaktoring.com
ceynehan@ekspofaktoring.com
eozsoy@ekspofaktoring.com

0212-276-3959